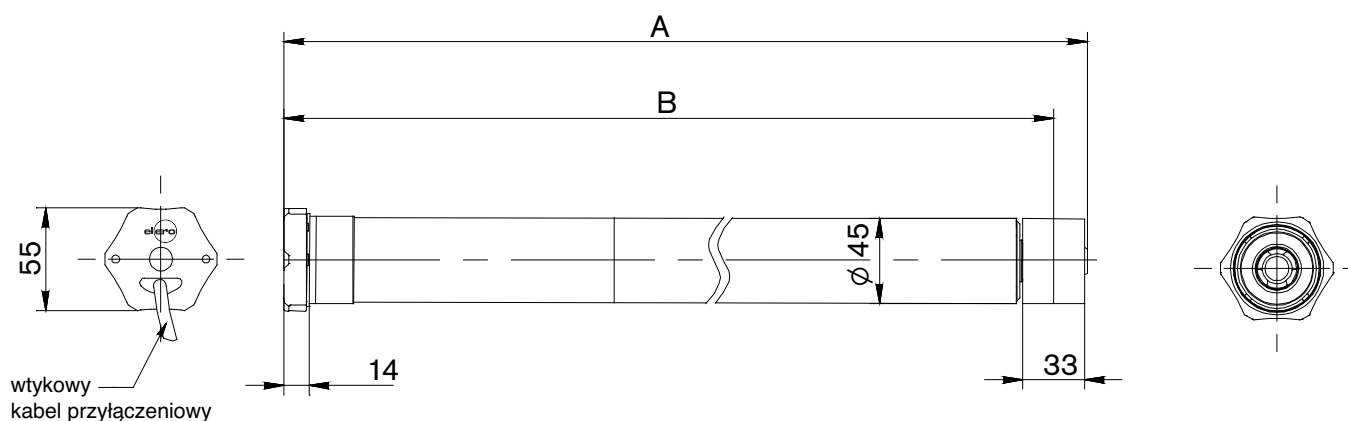


Tabela wymiarów

Rozmiar	A w mm	B w mm
M10*	491	473,3
M20*	541,5	523,8
M30	531	513,3
M40	551	533,3
M50	571	553,3

M07/23*	491	473,3
M12/23*	541,5	523,8

\*z układem płynnego zatrzymywania



## Dane techniczne:

Rozmiar	Maksymalny moment obrotowy w Nm	O <sub>4</sub> -Ø x Grubość ścianki w mm	Prędkość obrotowa obrotów na minutę min. <sup>-1</sup>	maksymalny obszar wyłącznika krańcowego w obrotach osi	ilość wymaganego miejsca po bokach w mm	Napięcie w voltach przy 50 Hz	Natężenie prądu w amperach	Moc Watt	Rodzaj napędu praca krótkotwała KB w min.	Klasa ochronna IP	Oznaczenie CE
M10*	10	50x1,5	14	35	14	230~	0,65	150	5	44	●
M20*	20	50x1,5	14	35	14	230~	1,00	220	4	44	●
M30	30	50x1,5	14	35	14	230~	0,90	200	4	44	●
M40	40	50x1,5	14	35	14	230~	1,00	230	4	44	●
M50	50	50x1,5	14	35	14	230~	1,30	290	4	44	●
M07/23*	7	50x1,5	23	35	14	230~	0,60	130	5	44	●
M12/23*	12	50x1,5	23	35	14	230~	0,90	200	5	44	●

\*z układem płynnego zatrzymywania

# Tabela mocy pociągowej do VariEco-B

## Moc pociągowa rolety jednoczęściowej

Rozmiar	Moment obrotowy [Nm]	Ø wału [mm]	Grubość drążków maks. [mm]	Maks. ciężar nawisu przy wysokości rolety do				
				1.0 m [kg]	1.5 m [kg]	2.0 m [kg]	2.5 m [kg]	3.0 m [kg]
VariEco-B M10	10	65	8	25	23	22	21	20
VariEco-B M20	20	65	8	49	47	44	42	40
VariEco-B M30	30	65	8	74	70	67	63	60
VariEco-B M40	40	65	8	99	94	89	84	79
VariEco-B M50	50	65	8	123	117	111	104	99
VariEco-B M10	10	65	11	24	22	20	19	18
VariEco-B M20	20	65	11	47	43	40	37	35
VariEco-B M30	30	65	11	71	65	60	56	53
VariEco-B M40	40	65	11	94	86	80	75	70
VariEco-B M50	50	65	11	118	108	100	93	88
VariEco-B M10	10	65	14	22	20	18	17	16
VariEco-B M20	20	65	14	44	40	36	34	32
VariEco-B M30	30	65	14	66	60	55	51	48
VariEco-B M40	40	65	14	88	80	73	68	64
VariEco-B M50	50	65	14	110	100	91	85	79

W podanych wartościach uwzględniono 15% tarcia.

**Wskazówka: Należy zwracać uwagę na dopuszczalne obciążenie rolki.**

## Markizy i rolety

Rozmiar	Moment obrotowy [Nm]	Ø wału [mm]	Siła pociągowa na osi	Markizy z wysuwaniem ramieniem i pionowe z materiałem			Zewnętrzne markizy z ramieniem przegubowym o maks. ilości ramion w markizach		
				ciężar wysuwanego drążka 500 g/m.bież. przy wysokości 3 m	jednoczęściowe 3 m	Dwuczęściowe 6 m	Trzyczęściowe 9 m	20 kg na ramię	25 kg na ramię
VariEco-B M10	10	50	40						
		78	26						
		85	24						
VariEco-B M20	20	50	80				2	2	2
		78	51				2		
		85	47				2		
VariEco-B M30	30	50	120				4	4	2
		78	77				2	2	2
		85	71				2	2	2
VariEco-B M40	40	50	160				6	4	4
		78	103				4	2	
		85	94				4	2	
VariEco-B M50	50	50	200				6	6	4
		78	128				4	4	2
		85	118				4	4	2

Napędy do markizorolet, zacinienia w ogrodach zimowych, przeciwciągi itp. należy ustalić indywidualnie do każdej instalacji.

Legenda

2

> Zalecany napęd +  
Ilość ramion przegubowych